

Závierkové kurzové rozdiely v EcoSun.NET (OASIS, PU)

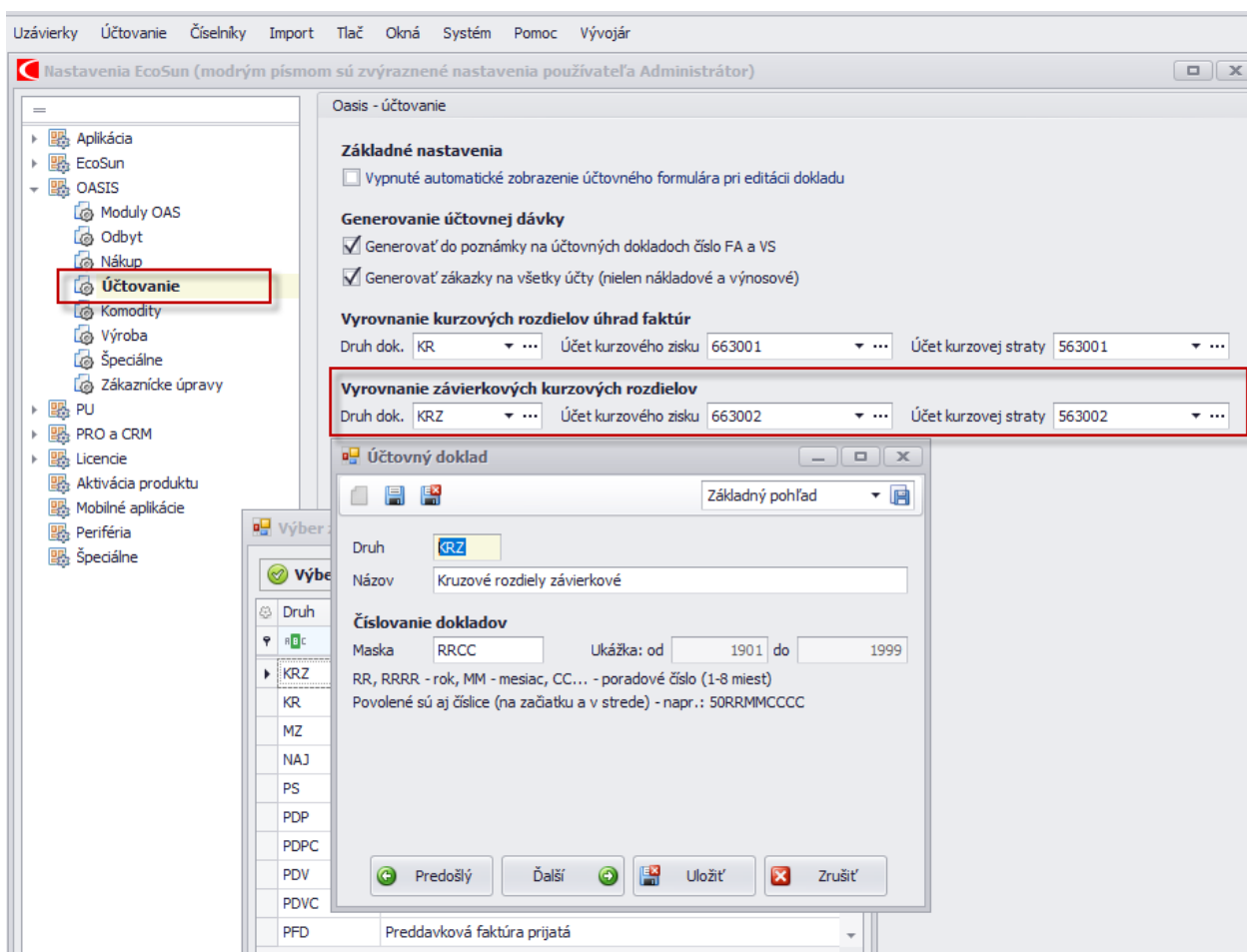
Program umožňuje robiť závierkové kurzové rozdiely vo faktúrach, pokladni a banke.

1. Závierkové kurzové rozdiely vo faktúrach.

1.1 Najprv je potrebné nastaviť si druh účtovného dokladu (číselnú radu), účet kurzového zisku a kurzovej straty.

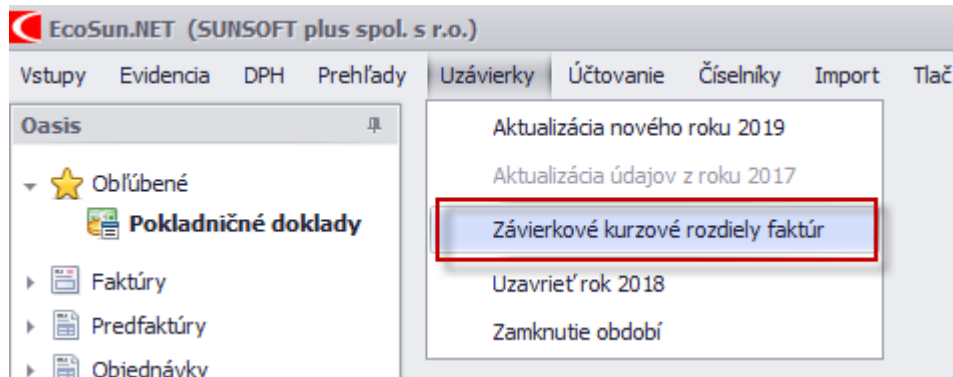
Potrebné údaje sa nastavujú: Systém – nastavenie aplikácie – OASIS – Účtovanie.

Pri vytváraní druhu dokladu si môžete priamo na danom druhu dokladu zvoliť pomocou masky aj číselnú radu dokladu.



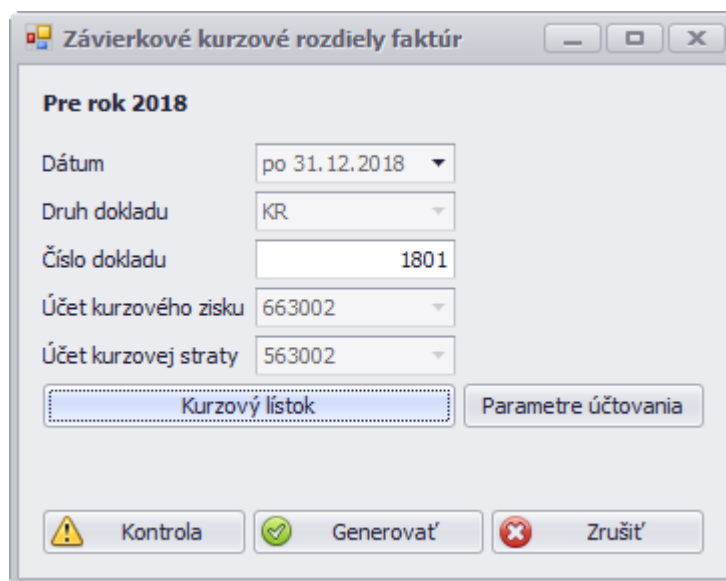
Závierkové kurzové rozdiely (KRZ) sa robia v tom roku, pre ktorý sa KRZ rátajú, t.j. ak sa KRZ rátajú k 31.12.2018, tak je potrebné, aby bol užívateľ nastavený v OASISE v roku 2018.

1.2 Závierkové kurzové rozdiely (KRZ) sa spúšťajú v OASISE vo voľbe: Uzávierky- Závierkové kurzové rozdiely



Po spustení danej voľby sa zobrazí tabuľka, ktorá informuje k akému dátumu sa KRZ počítajú, aký kurzový lístok program použije, v parametroch účtovania sa užívateľ môže dostať do voľby, kde si zmení druh účtovného dokladu a účty pre kurzový zisk a kurzovú stratu.

Vo voľbe kontrola si užívateľ môže pozrieť doklady, ktoré budú kurzom prepočítané.

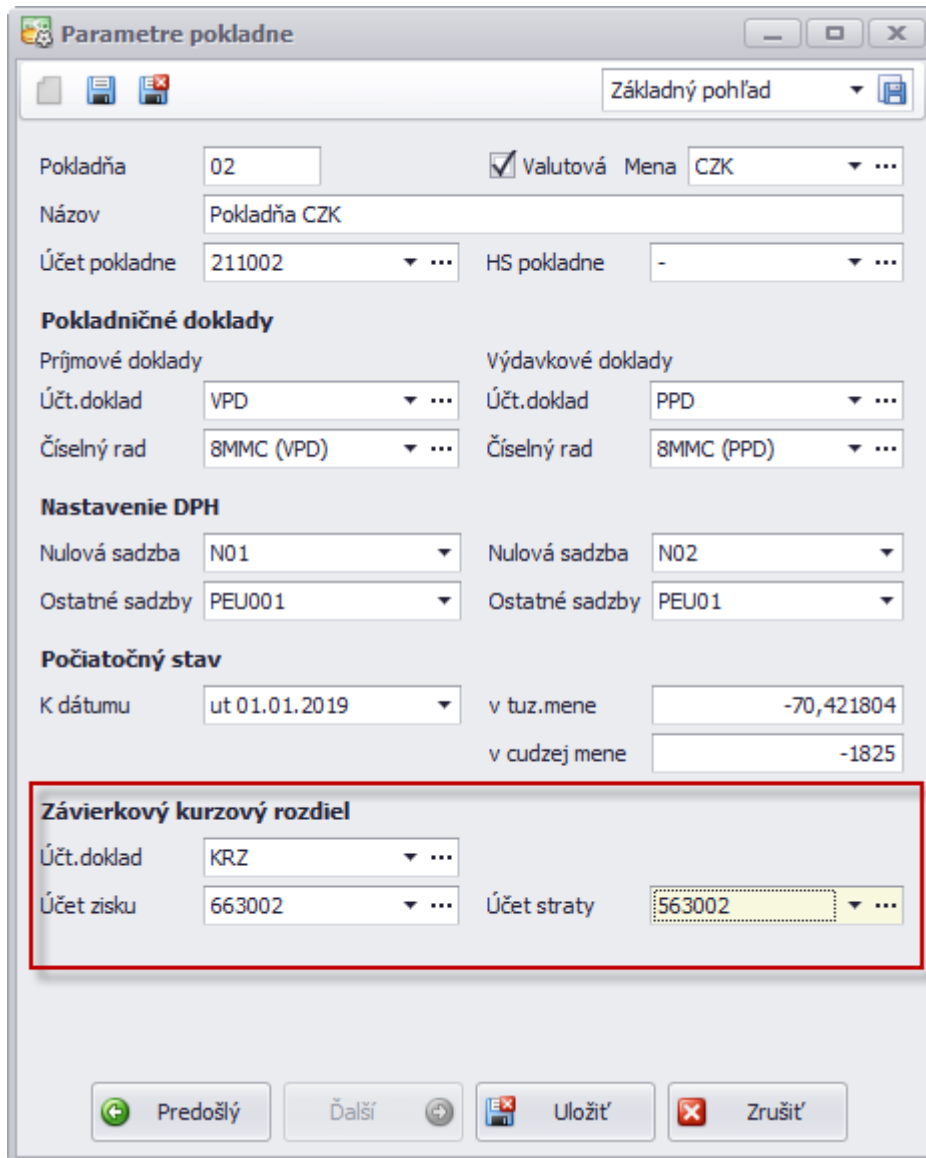


Kurzové rozdiely sa vygenerujú ako úhrady, ktoré sa zaúčtujú cez generovanie úhrad došlých a vystavených faktúr.

Výpočet kurzových rozdielov sa môže spúšťať opakovane. Pri opakovanom generovaní program vygeneruje už len tie KRZ, ktoré ešte neboli dovtedy vygenerované.

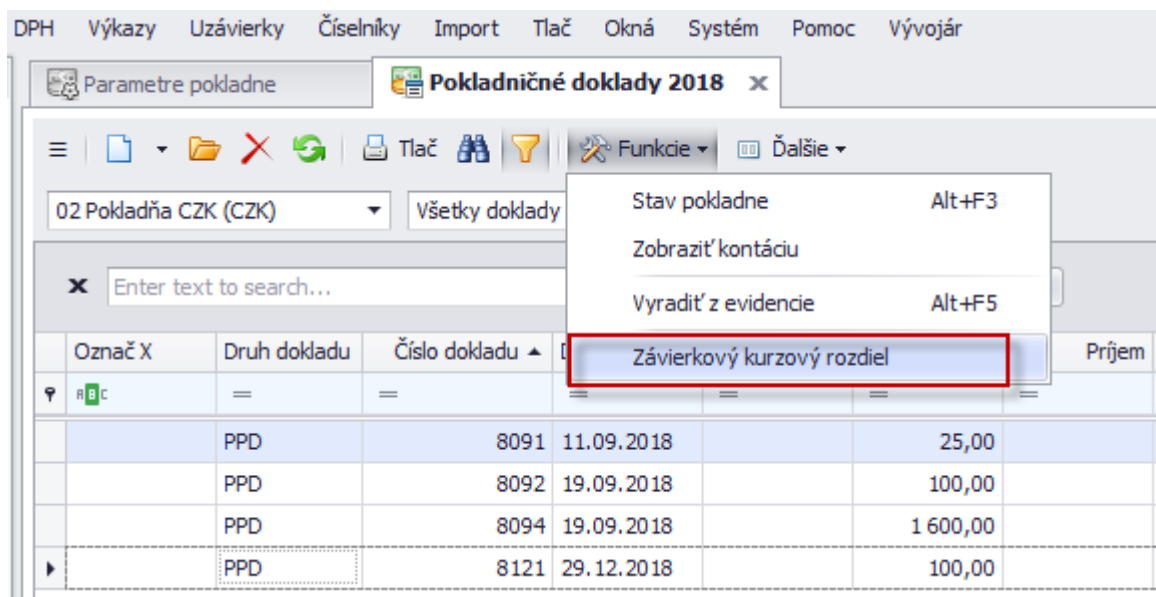
2. Kurzové rozdiely v PU - pokladňa

Pred výpočtom KRZ v pokladni je potrebné nastaviť druh účtovného dokladu, účet pre kurzovú stratu a kurzový zisk. Dané údaje sa nastavujú v parametroch pokladne.

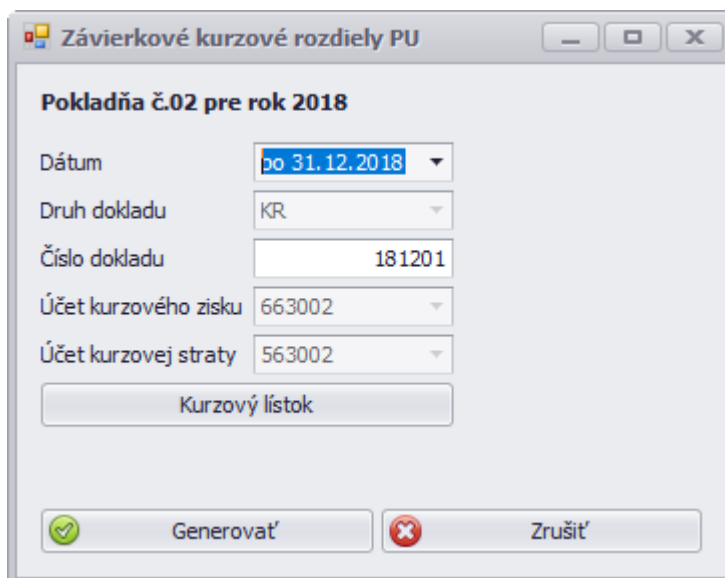


2.2 Závierkové kurzové rozdiely sa generujú v pokladničných dokladoch. Program musí byť nastavený v tom roku, pre ktorý sa KRZ generujú. KRZ sa generujú pre každú pokladňu osobitne.

Generovanie: Funkcie – Závierkový kurzový rozdiel



Voľbou generovať sa spustí výpočet KRZ.



V položkách pokladničných dokladoch vznikne nový záznam s KRZ. Po vygenerovaní KRZ sa už v pokladni nedajú opravovať pokladničné doklady a ani dopĺňať nové záznamy. Ak užívateľ potrebuje urobiť zmenu, musí KRZ vymazať a až následne zmenu uskutočniť.

3. Kurzové rozdiely v PU - banka

3.1 Pred výpočtom KRZ v banke je potrebné nastaviť druh účtovného dokladu, účet pre kurzovú stratu a kurzový zisk. Dané údaje sa nastavujú v parametroch banky.

3.2 Závierkové kurzové rozdiely sa generujú v bankových dokladoch. Obdobie musí byť nastavené v tom roku, pre ktorý sa KRZ generujú. KRZ sa generujú pre každú banku osobitne.

Generovanie: Funkcie – Závierkový kurzový rozdiel

Pod jednotlivými výpismi daného účtu vznikne nový záznam s KRZ. Po vygenerovaní KRZ sa už v banke nedajú opravovať jednotlivé bankové výpisy a ani dopĺňať nové záznamy. Ak užívateľ potrebuje urobiť zmenu, musí KRZ vymazať a až následne zmenu uskutočniť.

V Dolnom Kubíne dňa 3.1. 2019

Ing. Katarína Oboňová